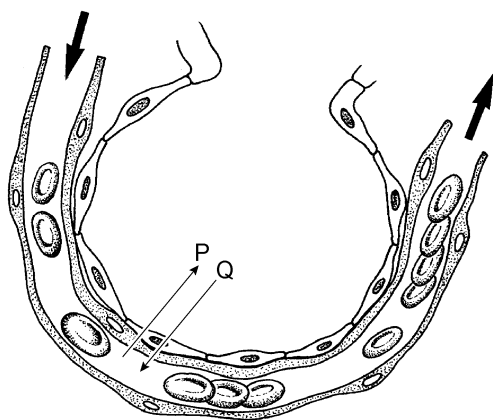


Ademhaling

De ademhaling wordt geregeld door speciale cellen in de hersenstam, het ademhalingscentrum. Het ademhalingscentrum meet de hoeveelheid koolstofdioxide in het bloed.

- 1p 1 Jana loopt hard. Een koolstofdioxidedeeltje gaat met het bloed vanuit haar linkerbeenspier via de kortste weg naar het ademhalingscentrum. Gaat het koolstofdioxidedeeltje dan door de grote bloedsomloop? En gaat het koolstofdioxidedeeltje dan door de kleine bloedsomloop?
A alleen door de grote bloedsomloop
B alleen door de kleine bloedsomloop
C door de grote bloedsomloop en door de kleine bloedsomloop
- 1p 2 Welk deel van het bloed vervoert de meeste koolstofdioxide?
- 1p 3 Jana ademt tijdens het hardlopen vooral via borstademhaling. De impulsen van het ademhalingscentrum gaan naar spieren in haar borstkas. Deze spieren trekken samen om haar longen groter te maken.
→ Geef de naam van deze spieren.

In de afbeelding zie je een longblaasje met een haarvat.



- 2p 4 P en Q zijn twee gassen die bij de gaswisseling betrokken zijn.
→ Geef de namen van deze gassen.
Schrijf je antwoord zo op:
P:
Q: